

COMMUNE DE SOREDE

**DELIBERATION SEANCE DU CONSEIL MUNICIPAL
DU MARDI 06 FEVRIER 2024
N°8.8 - 24.06**

OBJET : ZONE D'ACCELERATION POUR LES ENERGIES RENOUVELABLES (ZAER)

Nombre de Membres : 23

Afférents au Conseil Municipal : 23

En exercice : 23

Qui ont pris part à la délibération : 23

Date de la Convocation : 02.02.2024

Date d'affichage : 02.02.2024

L'an deux mille vingt-quatre, le Mardi 06 Février 2024 à 18 heures 30, le Conseil Municipal de cette Commune, régulièrement convoqué, s'est réuni au nombre prescrit par la loi, à la salle des mariages, sous la présidence de Monsieur Yves PORTEIX, Maire

Présents : Yves PORTEIX, Mireille MESTRES, Hervé CADENE, Cyril GASCHT, Jacques JUANOLA, Marie-José MARY, Jean-Marc RONFLARD, Brigitte BRIAND, Xavier PENEAU, Dominique TAQUET, Michel LEFIER, Delphine COVILI, Marina PUJOL, Julien DAMONTE, Céline FIGUERAS, Jean-Louis MATS, Yvette PERIOT, Béatrice DELAUNAY.

Absents avec procuration :

Frédérique MARESCASSIER donne pouvoir à Mireille MESTRES ; Anne-Marie BRUNIE donne pouvoir à Yves PORTEIX ; Bettina BAUER donne pouvoir à Xavier PENEAU ; Benjamin CRISTINI donne pouvoir à Julien DAMONTE ; Philippe GUIMEZANES donne pouvoir à Yvette PERIOT.
Mme Mireille MESTRES est élue secrétaire de séance

Monsieur le Maire indique au conseil municipal que la loi n° 2023-175 du 10 mars 2023 relative à l'accélération de la production d'énergies renouvelables, dite loi APER, vise à accélérer et simplifier les projets d'implantation de producteurs d'énergie et à répondre à l'enjeu de l'acceptabilité locale.

Son article 15 demande aux communes de définir, par délibération du conseil municipal des zones d'accélération dans lesquelles elles souhaitent prioritairement voir s'implanter des projets d'énergies renouvelables (zones d'accélération pour l'implantation d'installations terrestres de production d'énergies renouvelables, ainsi que de leurs ouvrages connexes, ZAENR) et renforcer l'acceptabilité des EnR sur le territoire communal.

Pour les porteurs de projet, cela donne un signal clair les incitant à implanter leurs projets en ZAER. Ces ZAENR peuvent concerner toutes les énergies renouvelables (ENR). Elles sont définies, pour chaque catégorie de sources et de types d'installation de production d'ENR, en tenant compte de la nécessaire diversification des ENR, des potentiels du territoire concerné et de la puissance d'ENR déjà installée. (L141-5-3 du code de l'énergie). Néanmoins, des projets pourront être autorisés en dehors de ces zones, qui, a contrario, ne figent pas des secteurs en attendant d'éventuels porteurs de projets.

Monsieur le Maire précise que :

- Pour un projet, le fait d'être situé en zone d'accélération ne garantit pas son autorisation, celui-ci devant, dans tous les cas, respecter les dispositions réglementaires applicables et en tout état de cause l'instruction des projets reste faite au cas par cas ;
- L'enjeu est que ces zones soient suffisamment grandes pour atteindre les objectifs énergétiques fixés aux différents niveaux (national, régional, local...) ;
- La commune a l'obligation de transmettre la délibération relative aux zones d'accélération au référent préfectoral aux énergies renouvelables, à l'EPCI dont

elle est membre afin qu'un débat au sein de l'organe délibérant de l'EPCI sur la cohérence des zones par rapport au projet de territoire de l'EPCI soit organisé ;
M. le Maire indique que pour l'heure, l'Etat attend seulement la délimitation d'un périmètre de zone d'accélération. Il faudra attendre pour

- Délimiter une zone d'exclusion en parallèle, des autres types d'installations pour les EnR dans les zones urbanisées
- Délimiter une zone d'exclusion pour tout type d'installation pour les EnR dans les zones naturelles, telles que le Massif des Albères.
- De dire que les zones agricoles devraient être traitées à travers des cartes établies par la chambre d'agriculture.

Le Conseil Municipal, le Maire entendu, après en avoir délibéré, à l'unanimité,

- Identifie les zones d'accélération pour l'implantation d'installations terrestres de production d'énergies renouvelables ainsi que sur les cartes annexées à la présente délibération :

- **Pour le solaire photovoltaïque sur toitures** : - surface 235.53 ha pour la ZAER ZONE URBAINE SOREDE, 5.38 pour la ZAER LAVAIL et 33.44ha pour la ZAER VALLEE HEUREUSE présentées sur les cartes jointes.

- **Pour le solaire photovoltaïque sur parkings de + de 500m²** : 1.16 ha présentée sur la carte jointe.

- Charge M. le Maire de la transmission de la présente délibération accompagnée des tableaux et cartes nécessaires à une bonne compréhension des périmètres, de manière obligatoire à M. le préfet ; M. le Référent préfectoral aux énergies renouvelables ; M. le Président de la communauté de Communes Albères Côte Vermeille Illibérès ; M. le président du Syndicat mixte du SCoT.

Fait à SOREDE, le 12 Février 2024

Le Maire

Ives PORTEIX

Délibération affichée du 15/02/2024
AU

DELAIS ET VOIES DE RECOURS : Conformément à l'article R421-1 du code de justice administrative, le tribunal administratif de Montpellier peut être saisi par voie de recours formé contre la présente délibération pendant un délai de deux mois commençant à courir à compter de la date de sa notification et/ou de sa publication. Dans ce même délai, un recours gracieux peut être déposé devant l'autorité territoriale, cette démarche suspendant le délai de recours contentieux qui recommencera à courir soit : - à compter de la notification de la réponse de l'autorité territoriale ; - deux mois après l'introduction du recours gracieux en l'absence de réponse de l'autorité territoriale pendant ce délai. Précision faite que la requête présentée devant le tribunal administratif fait obligation d'acquiescer la contribution pour l'aide juridique prévue à l'article 1635 bis Q du code général des impôts ou, à défaut, de justifier du dépôt d'une demande d'aide juridictionnelle. Le tribunal administratif peut être saisi par l'application informatique "Télérecours citoyens" accessible par le site Internet www.telerecours.fr



Annexe Délibération relative à la détermination de Zones D'accélération pour Energie Renouvelable 2024

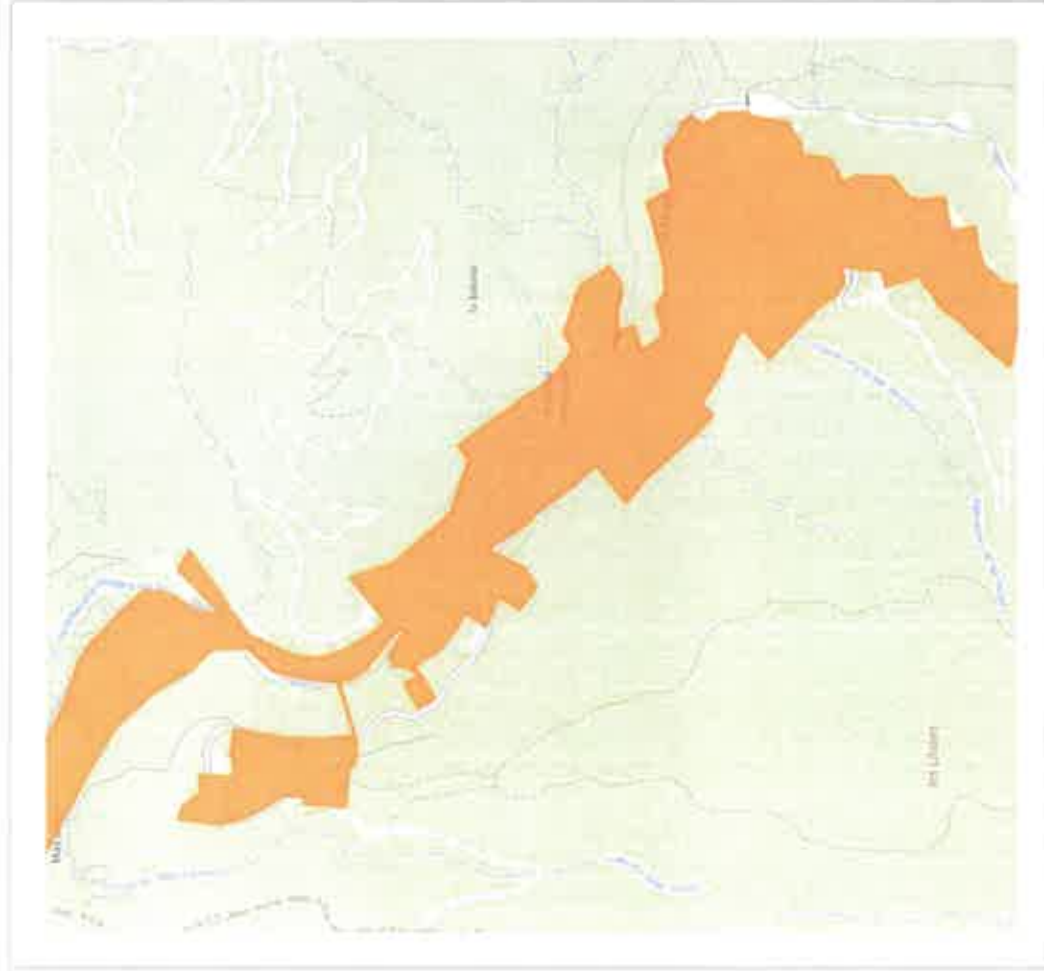
REÇU EN PREFECTURE

le 15/02/2024

Appréciation: F. Pige...

91_DE-066-216601963-2024 02 12 - DEL_24_06_1

Vallée Heureuse



Producteur

Producteur urba@mairie-sorede.fr
 ID de la ZAER 130226
 Code postal 66690

Informations cartographiques

Commune Sorède
 Code INSEE|COG 66196
 Code SIREN 216601963
 EPCI CC des Albères, de la Côte Vermeille et de l'Illobéris (200043602)
 Département Pyrénées-Orientales (66)
 Région Occitanie (76)
 Surface de la zone (en m²) 334 398
 Surface de la zone (en ha) 33.44
 Surface de la commune (en m²) 34577400
 Rapport entre la surface de la ZAER et celle de la commune 0.97 %
 Usage actuel du sol Non
 Extension de la zone sur d'autres communes Non

Section cadastrale VALLEE HEUREUSE					
B1679-	C0236	C0160	C0134	C0411	C0411
C0740	C0939	C0414	C0132	C0351	C0351
C0255	C0266	C0352	C0480	C0189	C0189
C0213	C0379	C0389	C0186	C0474	C0474
C0739	C0360	C0779	C0357	C0408	C0408
C0215	C0410	C0490	C0483	C0192	C0192
C0246	C1008	C0415	C0781	C0310	C0310
C0247	C0377	C0488	C0358	C0173	C0173
C1002	C0478	C1006	C0312	C0923	C0923
C0241	C0174	C0367	C0957	C0321	C0321
C0744	C0308	C0381	C1013	C0166	C0166
C0741	C0924	C0372	C0307	C0409	C0409
C0244	C0383	C0484	C0422	C0378	C0378
C0214	C0477	C0489	C0359	C0137	C0137
C0256	C0830	C0978	C0976	C0774	C0774
C0245	C0466	C0183	C1014	C1010	C1010
C0998	C0985	C0418	C0777	C0364	C0364
C0975	C1009	C0347	C0884	C0316	C0316
C0217	C0180	C0139	C0350	C0203	C0203
C0279	C0456	C0188	C0376	C0182	C0182
C0263	C0356	C0412	C0481	C0461	C0461
C0258	C0348	C0989	C0161	C0193	C0193
C0254	C0392	C0404	C0403	C0181	C0181
C0260	C0394	C0303	C0311	C0425	C0425
C0269	C0986	C0462	C0363	C1007	C1007
C0210	C0138	C0407	C0416	C0406	C0406
C0742	C0366	C0964	C0305	C0476	C0476

REÇU EN PREFECTURE

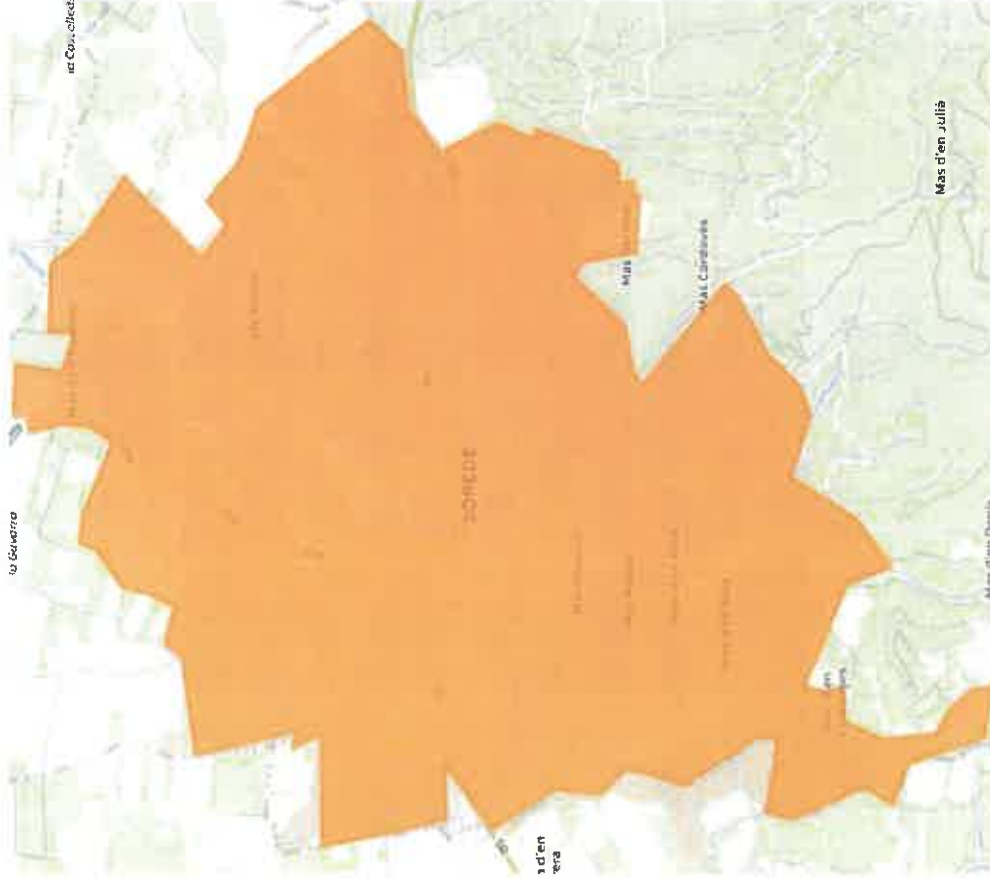
le 15/02/2024

Appréciation: appres.f.kojabe.com

99_JUC-066-2166/01800-2/024/0212-DEL_2A_06_1

C0225	C0349	C0988	C0413	C0382
C0743	C0419	C0152	C0184	C0380
C0738	C0399	C0315	C0428	C0373
C0243	C0427	C0304	C0390	C0491
C0226	C0421	C0464	C0187	C0191
C0236	C0136	C0176	C0190	C0475
C0177	C486	C368	C420	C465
C0179	C485	C962	C401	C371
AN0008	AN0008	AN0020	AN0009	AN0016

Zone urbaine



Producteur

Producteur : urba@mairie-sorede.fr
ID de la ZAER : 147872
Code postal : 66690

Informations cartographiques

Commune : Sorède
Code INSEE|COG : 66196
Code SIREN : 216601963
EPCI : CC des Albères, de la Côte Vermeille et de l'Illobéris (200043602)
Département : Pyrénées-Orientales (66)
Région : Occitanie (76)
Surface de la zone (en m²) : 2 355 290
Surface de la zone (en ha) : 235.53
Surface de la commune (en m²) : 34577400
Rapport entre la surface de la ZAER et celle de la commune : 6.81 %
Usage actuel du sol :

SECTIONS CADASTRALES ZONE URBAINEA3 : T57C1A3:T77A3:T77C1A3:T77A3:T97C1A3:T77A3:T117C1A3:T77A3:T137C1A3:T77A3:T1A3:T159

B0716	AI0103	AK0015	AB0244	AB0164	AB0088	AC0322	AC0270	AC0263	AC0028	AC0077
AC0195	AI0089	AK0017	AB0131	AB0195	AB0113	AC0148	AC0175	AC0244	AC0060	AC0016
AC0194	AI0105	AK0028	AB0146	AB0075	AB0076	AC0035	AC0054	AC0075	AC0093	AC0205
AD0089	AI0122	AK0019	AB0082	AB0171	AB0080	AC0300	AC0174	AC0284	AC0213	AC0342
AD0068	AI0107	AK0020	AB0159	AB0209	AB0230	AC0271	AC0008	AC0187	AC0320	AC0120
AD0120	AI0100	AK0041	AB0106	AB0133	AB0155	AC0236	AC0323	AC0030	AC0325	AC0161
AD0088	AI0116	AB0089	AB0196	AB0193	AB0152	AC0341	AC0155	AC0182	AC0198	AC0210
AD0087	AI0083	AB0186	AB0188	AB0156	AB0197	AC0107	AC0318	AC0234	AC0260	AC0321
AI0098	AI0114	AB0162	AB0071	AB0105	AB0166	AC0313	AC0171	AC0350	AC0145	AC0293
AI0121	AI0108	AB0190	AB0180	AB0165	AB0184	AC0248	AC0253	AC0202	AC0365	AC0310
AI0143	AI0123	AB0084	AB0074	AB0234	AB0148	AC0221	AC0026	AC0316	AC0059	AC0111
AI0099	AI0095	AB0092	AB0189	AB0083	AB0175	AC0139	AC0105	AC0346	AC0079	AC0276
AI0124	AI0094	AB0187	AB0168	AB0192	AB0191	AC0034	AC0178	AC0265	AC0100	AC0002
AI0106	AI0101	AB0174	AB0093	AB0108	AB0073	AC0272	AC0289	AC0326	AC0275	AC0290
AI0120	AI0102	AB0173	AB0023	AB0085	AB0138	AC0229	AC0206	AC0128	AC0207	AC0088
AI0104	AI0087	AB0139	AB0170	AB0242	AB0183	AC0285	AC0156	AC0038	AC0197	AC0194
AI0097	AK0021	AB0103	AB0229	AB0176	AB0169	AC0352	AC0091	AC0204	AC0347	AC0122
AC0125	AK0029	AB0163	AB0167	AB0141	AB0235	AC0302	AC0370	AC0160	AC0373	AC0052

AC0277	AK0018	AB0153	AB0154	AB0241	AC0109	AC0314	AC0317	AC0029	AC0113	AC0049
AC0170	AK0042	AB0081	AB0078	AB0118	AC0074	AC0301	AC0243	AC0372	AC0259	AC0237
AC0181	AC0184	AB0157	AB0109	AB0087	AC0169	AC0226	AC0349	AC0242	AC0027	AC0014
AC0066	AC0179	AB0198	AB0161	AB0061	AC0037	AC0305	AC0158	AC0095	AC0167	AC0374
AC0278	AC0110	AB0086	AB0151	AB0194	AC0166	AC0165	AC0235	AC0186	AC0078	AC0168
AC0366	AC0097	AB0149	AB0182	AB0102	AC0240	AC0252	AC0117	AC0142	AC0020	AC0112
AC0108	AC0256	AB0177	AB0160	AB0079	AC0106	AC0173	AC0126	AC0073	AC0103	AC0007
AC0371	AC0041	AB0185	AB0147	AB0077	AC0102	AC0257	AC0180	AC0217	AC0208	AC0001
AC0019	AC0303	AB0243	AB0181	AB0172	AC0162	AC0051	AC0115	AC0211	AC0131	AC0191
AC0219	AC0149	AC0011	AB0101	AB0158	AC0247	AC0273	AC0133	AC0159	AC0042	AC0048
AC0046	AC0223	AC0348	AC0215	AB0134	AC0331	AC0092	AC0203	AC0140	AC0157	AC0209
AC0121	AC0033	AC0255	AC0032	AB0178	AC0246	AC0351	AC0195	AC0287	AC0220	AC0021
AC0022	AC0124	AC0225	AC0153	AB0179	AC0193	AC0012	AC0151	AC0228	AC0364	AC0172
AC0328	AC0090	AC0152	AC0072	AC0251	AC0337	AC0068	AC0047	AC0254	AC0292	AC0067
AC0354	AC0183	AC0071	AC0368	AC0094	AC0009	AD0157	AD0024	AD0064	AD0081	AD0091
AC0212	AC0304	AC0017	AC0238	AC0101	AC0329	AD0035	AD0177	AD0062	AD0109	AD0135
AC0010	AC0283	AC0031	AC0061	AC0299	AC0076	AD0114	AD0133	AD0126	AD0046	AD0172
AC0190	AC0039	AC0345	AC0261	AC0132	AC0216	AD0013	AD0123	AD0128	AD0047	AD0143
AC0040	AC0083	AC0343	AC0050	AC0135	AC0199	AD0017	AD0071	AD0200	AD0087	AD0184
AC0319	AC0015	AC0116	AC0003	AC0298	AC0084	AD0004	AD0141	AD0101	AD0096	AD0107

AC0058	AC0306	AC0129	AC0266	AC0367	AC0036	AD0134	AD0098	AD0058	AD0115	AD0028
AC0308	AC0282	AC0335	AC0353	AC0082	AC0163	AD0038	AD0027	AD0199	AD0175	AD0072
AC0230	AC0241	AC0309	AC0200	AC0004	AC0104	AD0032	AD0039	AD0099	AD0155	AD0008
AC0218	AC0232	AC0336	AC0137	AC0134	AC0064	AD0160	AD0092	AD0187	AD0045	AD0007
AC0227	AC0311	AC0006	AC0344	AC0264	AC0297	AD0100	AD0097	AD0075	AD0119	AD0011
AC0214	AC0176	AC0239	AC0055	AC0327	AC0245	AD0016	AD0044	AD0055	AD0118	AD0095
AC0070	AC0288	AC0063	AC0312	AC0196	AD0120	AD0201	AD0083	AD0178	AD0042	AD0195
AC0315	AC0013	AC0324	AC0130	AC0147	AD0117	AD0132	AD0204	AD0049	AD0144	AD0149
AC0177	AC0119	AC0098	AC0258	AC0164	AD0006	AD0043	AD0191	AD0129	AD0180	AD0147
AC0330	AC0185	AC0045	AC0269	AC0286	AD0170	AD0152	AD0066	AD0090	AD0130	AD0110
AC0056	AC0062	AC0114	AC0138	AC0267	AD0140	AD0102	AD0088	AD0018	AD0186	AD0059
AC0307	AC0233	AC0189	AC0224	AC0089	AD0015	AD0122	AD0061	AD0106	AD0026	AD0104
AC0231	AC0096	AC0141	AC0357	AC0123	AD0197	AD0164	AD0080	AD0166	AD0137	AD0070
AC0340	AC0144	AC0005	AC0053	AC0192	AD0050	AD0079	AD0193	AD0161	AD0168	AD0021
AH0488	AH0361	AH0242	AH0511	AH0145	AH0336	AH0353	AH0403	AH0463	AH0552	AH0328
AH0086	AH0232	AH0444	AH0064	AH0375	AH0114	AH0426	AH0032	AH0269	AH0262	AH0070
AH0442	AH0320	AH0236	AH0053	AH0572	AH0094	AH0319	AH0237	AH0413	AH0283	AH0584
AH0257	AH0037	AH0390	AH0240	AH0156	AH0492	AH0395	AH0295	AH0496	AH0050	AH0188
AH0420	AH0505	AH0116	AH0142	AH0224	AH0168	AH0343	AH0310	AH0360	AH0474	AH0374
AH0542	AH0545	AH0006	AH0364	AH0008	AH0296	AH0048	AH0435	AH0238	AH0410	AH0509

AH0186	AH0256	AH0056	AH0476	AH0221	AH0028	AH0279	AH0365	AH0312	AH0150	AH0362
AH0577	AH0456	AH0215	AH0202	AH0437	AH0574	AH0200	AH0020	AH0460	AH0586	AH0032
AH0067	AH0344	AH0311	AH0436	AH0555	AH0281	AH0457	AH0508	AH0013	AH0213	AH0251
AH0148	AH0585	AH0452	AH0424	AH0359	AH0447	AH0036	AH0522	AH0501	AH0382	AH0598
AH0566	AH0068	AH0093	AH0260	AH0087	AH0579	AH0453	AH0380	AH0109	AH0429	AH0605
AH0246	AH0305	AH0211	AH0249	AH0419	AH0066	AH0517	AH0458	AH0582	AH0073	AH0270
AH0544	AH0170	AH0547	AH0405	AH0561	AH0559	AH0162	AH0173	AH0396	AH0169	AH0113
AH0021	AH0356	AH0132	AH0412	AH0033	AH0277	AH0225	AH0102	AH0144	AH0202	AH0154
AH0089	AH0399	AH0273	AH0231	AH0409	AH0533	AH0278	AH0368	AH0358	AH0214	AH0389
AH0063	AH0346	AH0139	AH0421	AH0264	AH0352	AH0454	AH0425	AH0250	AH0318	AH0572
AH0503	AH0540	AH0379	AH0024	AH0035	AH0055	AH0350	AH0467	AH0245	AH0445	AH0397
AH0057	AH0234	AH0548	AH0061	AH0589	AH0143	AH0147	AH0274	AH0538	AH0156	AH0255
AH0468	AH0166	AH0180	AH0404	AH0158	AH0333	AH0316	AH0608	AH0369	AH0470	AH0130
AH0290	AH0301	AH0239	AH0272	AH0532	AH0546	AH0466	AH0005	AH0438	AH0542	AH0269
AH0046	AH0328	AH0308	AH0487	AH0327	AH0080	AH0293	AH0039	AH0423	AH0402	AH0322
AH0590	AH0536	AH0091	AH0583	AH0204	AH0339	AH0101	AH0315	AH0201	AH0372	AH0143
AH0258	AH0512	AH0017	AH0294	AH0122	AH0141	AH0519	AH0331	AH0045	AH0089	AH0630
AH0422	AH0210	AH0118	AH0388	AH0524	AH0040	AH0506	AH0090	AH0106	AH0107	AH0507
AH0188	AH0321	AH0062	AH0491	AH0523	AH0299	AH0007	AH0047	AH0417	AH0049	AH0616
AH0578	AH0038	AH0208	AH0196	AH0099	AH0025	AH0034	AH0389	AH0074	AH0384	AH0359

AH0075	AH0289	AH0307	AH0209	AH0023	AH0124	AH0564	AH0018	AH0387	AH0319	AH0035
AH0149	AH0323	AH0092	AH0348	AH0026	AH0285	AH0462	AH0401	AH0243	AH0037	AH0237
AH0355	AH0128	AH0127	AH0562	AH0581	AH0580	AH0376	AH0378	AH0446	AH0243	AH0187
AH0539	AH0480	AH0372	AH0252	AH0097	AH0065	AH0009	AH0098	AH0002	AH0135	AH0280
AH0052	AH0191	AH0159	AH0088	AH0482	AH0103	AH0077	AH0557	AH0261	AH0364	AH0353
AH0060	AH0286	AH0302	AH0228	AH0123	AH0058	AH0197	AH0329	AH0393	AH0455	AH0544
AH0326	AH0535	AH0130	AH0265	AH0205	AH0160	AH0432	AH0187	AH0330	AH0236	AH0055
AH0041	AH0575	AH0181	AH0502	AH0004	AH0332	AH0268	AH0146	AH0214	AH0396	AH0390
AH0507	AH0131	AH0154	AH0551	AH0477	AH0528	AH0416	AH0185	AH0373	AH0603	AH0437
AH0120	AH0001	AH0394	AH0565	AH0084	AH0475	AH0351	AH0292	AH0335	AH0272	AH0398
AH0019	AH0079	AH0306	AH0439	AH0349	AH0082	AH0526	AH0418	AH0341	AH0274	AH0578
AH0298	AH0174	AH0263	AH0218	AH0133	AH0354	AH0227	AH0276	AH0605	AH0117	AH0549
AH0176	AH0337	AH0342	AH0233	AH0011	AH0571	AH0291	AH0016	AH0469	AH0158	AH0293
AH0003	AH0440	AH0398	AH0161	AH0500	AH0443	AH0183	AH0406	AH0318	AH0573	AH0095
AH0254	AH0402	AH0357	AH0229	AH0455	AH0317	AH0134	AH0314	AH0556	AH0079	AH0242
AH0194	AH0427	AH0044	AH0363	AH0031	AH0300	AH0022	AH0313	AH0558	AH0399	AH0554
AH0584	AH0216	AH0371	AH0241	AH0433	AH0012	AH0520	AH0391	AH0448	AH0253	AH0369
AH0198	AH0322	AH0518	AH0362	AH0441	AH0119	AH0105	AH0049	AH0152	AH0081	AH0518
AH0309	AH0297	AH0220	AH0576	AH0495	AH0266	AH0070	AH0010	AH0385	AH0157	AH0226
AH0377	AH0100	AH0493	AH0259	AH0554	AH0199	AH0459	AH0604	AH0255	AH0057	AH0506

AH0078	AH0111	AH0504	AH0104	AH0157	AH0059	AH0247	AH0445	AH0381	AH0382	AH0184
AH0042	AH0193	AH0430	AH0471	AH0567	AH0497	AH0288	AH0251	AH0534	AH0438	AH0164
AH0195	AH0304	AH0203	AH0370	AH0096	AH0015	AH0461	AH0083	AH0069	AH0352	AH0026
AH0230	AH0129	AH0081	AH0043	AH0115	AH0226	AH0076	AH0030	AH0553	AH0011	AH0291
AH0303	AH0481	AH0543	AH0267	AH0338	AH0270	AH0222	AH0587	AH0367	AH0007	AH0071
AH0054	AH0386	AH0248	AH0340	AH0085	AH0192	AH0275	AH0434	AH0334	AH0361	AH0392
AH0170	AK0123	AK0042	AK0232	AK0356	AK0083	AK0342	AK0020	AL0261	AL0048	AL0252
AH0233	AK0292	AK0212	AK0221	AK0401	AK0376	AK0280	AK0112	AL0171	AL0160	AL0202
AH0245	AK0120	AK0077	AK0259	AK0405	AK0157	AK0082	AK0346	AL0089	AL0050	AL0109
AH0100	AK0209	AK0085	AK0357	AK0006	AK0048	AK0367	AK0181	AL0222	AL0159	AL0104
AH0148	AK0242	AK0187	AK0204	AK0126	AK0340	AK0144	AK0255	AL0060	AL0130	AL0269
AH0031	AK0159	AK0296	AK0199	AK0013	AK0284	AK0222	AK0237	AL0098	AL0005	AL0064
AH0289	AK0214	AK0095	AK0128	AK0092	AK0164	AK0073	AK0182	AL0197	AL0055	AL0294
AH0420	AK0275	AK0046	AK0354	AK0024	AK0369	AK0332	AK0190	AL0297	AL0184	AL0124
AH0150	AK0343	AK0231	AK0004	AK0308	AK0264	AK0358	AK0129	AL0134	AL0151	AL0231
AH0238	AK0017	AK0390	AK0238	AK0136	AK0097	AK0235	AK0388	AL0032	AL0122	AL0017
AH0301	AK0249	AK0099	AK0068	AK0394	AK0088	AK0347	AK0114	AL0047	AL0215	AL0281
AH0299	AK0233	AK0256	AK0089	AK0155	AK0072	AK0200	AK0372	AL0099	AL0270	AL0078
AH0357	AK0398	AK0378	AK0309	AK0279	AK0153	AK0261	AK0300	AL0038	AL0267	AL0210
AH0343	AK0161	AK0406	AK0110	AK0173	AK0111	AK0314	AK0074	AL0236	AL0150	AL0264

A10471	AK0213	AK0178	AK0140	AK0323	AK0383	AK0245	AK0142	AL0175	AL0086	AL0168
A10493	AK0393	AK0402	AK0183	AK0205	AK0143	AK0251	AK0191	AL0248	AL0074	AL0091
A10450	AK0293	AK0148	AK0322	AK0087	AK0227	AK0413	AK0234	AL0135	AL0272	AL0053
A10140	AK0003	AK0230	AK0411	AK0060	AK0273	AK0382	AK0176	AL0063	AL0003	AL0207
A10340	AK0244	AK0021	AK0336	AK0044	AK0341	AK0345	AK0188	AL0295	AL0198	AL0007
A10069	AK0391	AK0374	AK0151	AK0137	AK0361	AK0368	AK0022	AL0094	AL0034	AL0196
A10246	AK0219	AK0202	AK0194	AK0370	AK0165	AK0223	AK0018	AL0157	AL0143	AL0075
A10288	AK0162	AK0084	AK0352	AK0355	AK0263	AK0076	AK0166	AL0084	AL0223	AL0120
A10281	AK0216	AK0192	AK0311	AK0277	AK0104	AK0217	AK0141	AL0090	AL0126	AL0303
A10495	AK0272	AK0094	AK0189	AK0286	AK0096	AK0201	AK0195	AL0154	AL0221	AL0194
A10555	AK0124	AK0100	AK0012	AK0410	AK0375	AK0258	AK0163	AL0019	AL0232	AL0296
A10229	AK0002	AK0324	AK0103	AK0179	AK0071	AK0034	AK0023	AL0061	AL0298	AL0300
A10312	AK0250	AK0379	AK0005	AK0059	AK0295	AK0248	AK0080	AL0125	AL0280	AL0247
A10147	AK0107	AK0409	AK0028	AK0169	AK0079	AK0353	AK0362	AL0258	AL0097	AL0276
A10208	AK0081	AK0134	AK0149	AK0207	AK0384	AK0009	AL0056	AL0290	AL0242	AL0088
A10306	AK0218	AK0147	AK0325	AK0108	AK0093	AK0339	AL0180	AL0212	AL0191	AL0158
A10096	AK0241	AK0228	AK0287	AK0185	AK0065	AK0113	AL0082	AL0013	AL0266	AL0167
A10334	AK0329	AK0310	AK0011	AK0045	AK0224	AK0302	AL0108	AL0162	AL0123	AL0237
A10155	AK0215	AK0206	AK0132	AK0115	AK0025	AK0359	AL0282	AL0035	AL0087	AL0068
A10432	AK0387	AK0278	AK0373	AK0299	AK0344	AK0067	AL0183	AL0023	AL0037	AL0181

AI0415	AK0407	AK0243	AK0338	AK0276	AK0197	AK0274	AL0241	AL0027	AL0186	AL0304
AI0538	AK0175	AK0102	AK0177	AK0156	AK0320	AK0386	AL0262	AL0118	AL0010	AL0081
AI0080	AK0389	AK0253	AK0035	AK0319	AK0266	AK0350	AL0092	AL0192	AL0305	AL0127
AI0062	AK0211	AK0412	AK0152	AK0070	AK0105	AK0298	AL0185	AL0058	AL0116	AL0015
AI0320	AK0078	AK0365	AK0125	AK0172	AK0246	AK0193	AL0288	AL0022	AL0187	AL0265
AI0038	AK0330	AK0160	AK0321	AK0170	AK0208	AK0262	AL0233	AL0076	AL0028	AL0273
AI0244	AK0363	AK0150	AK0133	AK0282	AK0090	AK0333	AL0101	AL0176	AL0179	AL0257
AI0487	AK0186	AK0226	AK0174	AK0225	AK0146	AK0008	AL0044	AL0250	AL0203	AL0211
AI0371	AK0139	AK0260	AK0184	AK0109	AK0145	AK0366	AL0077	AL0246	AL0193	AL0293
AI0230	AK0254	AK0203	AK0210	AK0318	AK0121	AK0360	AL0155	AL0263	AL0253	AL0113
AI0294	AK0075	AK0010	AK0414	AK0135	AK0047	AK0014	AL0268	AL0166	AL0112	AL0200
AK0019	AK0252	AK0239	AK0285	AK0138	AK0348	AK0271	AL0148	AL0140	AL0260	AL0072
AK0056	AK0380	AK0069	AK0331	AK0154	AK0377	AK0043	AL0229	AL0220	AL0041	AL0275
AK0301	AK0269	AK0247	AK0180	AK0007	AK0198	AK0196	AL0213	AL0144	AL0178	AL0234
AK0334	AK0408	AK0307	AK0086	AK0167	AK0265	AK0257	AL0259	AL0107	AL0169	AL0018
AK0220	AK0127	AK0101	AK0267	AK0131	AK0122	AK0337	AL0001	AL0301	AL0142	AL0002
AK0392	AK0395	AK0294	AK0381	AK0106	AK0168	AK0281	AP0128	AL0096	AL0080	AL0243
AK0158	AK0229	AK0130	AK0268	AK0236	AK0098	AK0116	AP0121	AL0205	AL0239	AL0224
AO0174	AO0149	AO0110	AO0011	AO0015	AO0163	AK0371	AP0020	AL0227	AL0040	AL0164
AO0181	AO0107	AO0124	AO0111	AO0085	AO0157	AK0399	AP0134	AP0131	AL0228	AP0096

AO0127	AO0158	AO0094	AO0023	AO0177	AO0092	AO0035	AP0117	AP0029	AL0147	AP0019
AO0131	AO0022	AO0106	AO0180	AO0033	AO0182	AO0086	AP0123	AP0149	AP0022	AP0153
AO0068	AO0070	AO0156	AO0067	AO0146	AO0122	AO0082	AP0021	AP0119	AP0025	AP0157
AO0148	AO0002	AO0125	AO0118	AO0014	AO0150	AO0097	AP0162	AP0144	AP0133	AP0163
AO0155	AO0179	AO0153	AO0176	AO0102	AO0095	AO0088	AP0142	AP0177	AP0113	AP0130
AO0130	AO0126	AO0098	AO0108	AO0167	AO0091	AO0105	AO0096	AO0072	AO0166	AO0103
AO0117	AO0053	AO0012	AO0057	AO0083	AO0123	AO0010	AO0101	AO0104	AO0162	AO0128
AO0115	AO0114	AO0089	AO0175	AO0001	AO0159	AO0121	AO0160	AO0116	AO0151	AO0129
AO0003	AO0056	AO0147	AO0066	AO0184	AO0165	AO0071	AO0099	AO0021	AO0133	AO0178

AD0041	AD0203	AE0161	AE0195	AE0069	AE0062	AE0032	AE0325	AE0015+L4:T164
AD0139	AD0176	AE0168	AE0244	AE0105	AE0142	AE0344	AE0005	AE0147
AD0182	AD0116	AE0016	AE0138	AE0179	AE0403	AE0237	AE0271	AE0236
AD0207	AD0202	AE0355	AE0304	AE0235	AE0149	AE0246	AE0006	AE0387
AD0153	AD0084	AE0190	AE0093	AE0388	AE0262	AE0334	AE0283	AE0166
AD0188	AD0060	AE0183	AE0288	AE0040	AE0116	AE0394	AE0120	AE0397
AD0198	AD0093	AE0133	AE0340	AE0362	AE0384	AE0172	AE0073	AE0153
AD0002	AD0174	AE0191	AE0144	AE0100	AE0348	AE0385	AE0361	AE0162
AD0192	AD0194	AE0131	AE0289	AE0114	AE0390	AE0126	AE0127	AE0007
AD0094	AD0154	AE0010	AE0101	AE0287	AE0176	AE0214	AE0075	AE0320
AD0052	AD0206	AE0089	AE0293	AE0065	AE0004	AE0298	AE0371	AH0366
AD0146	AD0034	AE0167	AE0415	AE0104	AE0353	AE0199	AE0083	AH0136
AD0205	AD0103	AE0170	AE0066	AE0258	AE0284	AE0307	AE0072	AH0271
AD0138	AD0014	AE0416	AE0194	AE0276	AE0303	AE0339	AE0301	AH0284

AD0105	AE0158	AE0302	AE0378	AE0164	AE0121	AE0278	AE0180	AH0108
AD0073	AE0231	AE0094	AE0366	AE0119	AE0285	AE0270	AE0087	AH0347
AD0089	AE0017	AE0294	AE0205	AE0146	AE0395	AE0098	AE0151	AH0027
AD0051	AE0277	AE0286	AE0028	AE0290	AE0023	AE0057	AE0318	AH0282
AD0124	AE0192	AE0240	AE0210	AE0433	AE0305	AE0092	AE0324	AH0051
AD0142	AE0242	AE0110	AE0111	AE0175	AE0125	AE0253	AE0033	AH0121
AD0068	AE0372	AE0204	AE0202	AE0407	AE0227	AE0058	AE0219	AH0573
AD0158	AE0209	AE0370	AE0148	AE0255	AE0274	AE0382	AE0074	AH0095
AI0563	AI0002	AI0535	AI0174	AI0520	AI0327	AI0457	AI0092	
AI0472	AI0178	AI0395	AI0444	AI0163	AI0354	AI0014	AI0614	
AI0111	AI0381	AI0224	AI0275	AI0075	AI0056	AI0414	AI0278	
AI0508	AI0115	AI0139	AI0180	AI0247	AI0458	AI0329	AI0465	
AI0368	AI0610	AI0145	AI0277	AI0119	AI0012	AI0441	AI0571	
AI0033	AI0484	AI0494	AI0298	AI0232	AI0433	AI0401	AI0387	
AI0227	AI0346	AI0411	AI0076	AI0195	AI0600	AI0114	AI0479	
AI0083	AI0097	AI0108	AI0074	AI0152	AI0110	AI0593	AI0016	
AI0205	AI0607	AI0022	AI0250	AI0403	AI0068	AI0576	AI0491	
AI0183	AI0480	AI0606	AI0129	AI0061	AI0303	AI0551	AI0132	
AI0348	AI0613	AI0201	AI0594	AI0142	AI0519	AI0548	AI0093	
AI0126	AI0131	AI0321	AI0451	AI0422	AI0597	AI0008	AI0267	
AI0296	AI0171	AI0478	AI0304	AI0583	AI0190	AI0350	AI0048	
AI0386	AI0305	AI0088	AI0462	AI0287	AI0228	AI0260	AI0225	
AI0091	AI0526	AI0276	AI0330	AI0460	AI0557	AI0308	AI0167	
AI0425	AI0468	AI0617	AI0101	AI0585	AI0197	AI0530	AI0193	
AI0405	AI0137	AI0168	AI0086	AI0072	AI0213	AI0379	AI0377	
AI0536	AI0435	AI0297	AI0118	AI0098	AI0116	AI0175	AI0521	
AI0581	AI0499	AI0122	AI0561	AI0200	AI0436	AI0239	AI0064	
AI0558	AI0599	AI0052	AI0366	AI0363	AI0212	AI0500	AI0284	
AI0258	AI0316	AI0215	AI0077	AI0356	AI0575	AI0125	AI0463	
AI0473	AI0054	AI0416	AI0241	AI0151	AI0104	AI0018	AI0323	

A10020	A10375	A10429	A10566	A10615	A10514	A10394	A10309
A10459	A10199	A10120	A10066	A10019	A10189	A10376	A10159
A10367	A10085	A10283	A10339	A10596	A10262	A10121	A10271
A10446	A10609	A10439	A10481	A10177	A10264	A10545	A10017
A10204	A10385	A10618	A10006	A10060	A10254	A10534	A10492
A10370	A10027	A10015	A10063	A10235	A10082	A10332	A10427
A10252	A10331	A10317	A10464	A10333	A10041	A10084	A10498
A10295	A10516	A10149	A10611	A10410	A10059	A10257	A10625
A10393	A10608	A10466	A10407	A10559	A10383	A10347	A10324
A10090	A10186	A10196	A10221	A10488	A10428	A10307	A10169
A10541	A10210	A10001	A10540	A10579	A10448	A10021	A10413
A10426	A10627	A10179	A10564	A10051	A10326	A10223	A10335
A10400	A10181	A10602	A10547	A10580	A10543	A10220	A10248
A10562	A10311	A10539	A10240	A10087	A10003	A10136	A10231
A10592	A10434	A10053	A10123	A10127	A10165	A10515	A10065
A10582	A10138	A10209	A10191	A10313	A10206	A10261	A10456
A10489	A10203	A10417	A10486	A10351	A10404	A10279	A10112
A10482	A10218	A10162	A10567	A10525	A10442	A10013	A10325
A10467	A10496	A10282	A10067	A10034	A10207	A10336	A10146
A10365	A10378	A10626	A10153	A10570	A10342	A10537	A10601
A10612	A10624	A10302	A10185	A10440	A10039	A10490	A10268
A10028	A10631	A10290	A10166	A10430	A10173	A10522	A10511
A10577	A10595	A10161	A10105	A10360	A10010	A10266	A10300
A10355	A10286	A10073	A10160	A10040	A10527	A10134	A10358
A10292	A10141	A10469	A10421	A10234	A10256	A10337	A10485
A10529	A10408	A10198	A10423	A10029	A10009	A10310	A10046
A10391	A10406	A10452	A10454	A10144	A10058	A10388	A10431
A10604	A10124	A10030	A10106	A10501	A10380	A10222	A10192
A10461	A10373	A10182	A10219	A10133	A10172	A10568	A10128
A10338	A10447	A10560	A10574	A10211	A10546	A10036	A10453

AL0138	AL0219	AM0368	AM0249	AM0205	AM0282	AM0195	AM0251
AL0226	AL0030	AM0061	AM0269	AM0029	AM0216	AM0390	AM0019
AL0117	AL0308	AM0173	AM0255	AM0229	AM0391	AM0198	AM0388
AL0024	AL0188	AM0230	AM0102	AM0039	AM0185	AM0047	AM0055
AL0129	AL0006	AM0370	AM0130	AM0109	AM0040	AM0143	AM0028
AL0214	AL0182	AM0408	AM0104	AM0154	AM0212	AM0285	AM0148
AL0016	AL0153	AM0178	AM0051	AM0003	AM0411	AM0060	AM0157
AL0049	AL0106	AM0202	AM0214	AM0207	AM0163	AM0005	AM0383
AL0071	AL0011	AM0245	AM0118	AM0392	AM0192	AM0073	AM0234
AL0161	AL0067	AM0209	AM0291	AM0012	AM0374	AM0043	AM0150
AL0042	AL0070	AM0376	AM0112	AM0014	AM0225	AM0079	AM0022
AL0121	AL0189	AM0288	AM0263	AM0124	AM0035	AM0180	AM0365
AL0110	AL0249	AM0133	AM0119	AM0215	AM0067	AM0401	AM0062
AL0254	AL0093	AM0087	AM0059	AM0032	AM0377	AM0181	AM0218
AL0062	AL0115	AM0024	AM0138	AM0375	AM0281	AM0199	AM0037
AL0173	AL0119	AM0236	AM0404	AM0204	AM0175	AM0283	AM0153
AL0238	AL0059	AM0201	AM0072	AM0231	AM0389	AM0031	AM0402
AL0012	AL0079	AM0081	AM0050	AM0399	AM0239	AM0065	AM0238
AL0309	AL0284	AM0264	AM0275	AM0394	AM0093	AM0017	AM0021
AL0163	AL0165	AM0190	AM0254	AM0042	AM0166	AM0378	AM0381
AL0128	AL0033	AM0080	AM0105	AM0023	AM0196	AM0044	AM0170
AL0251	AL0209	AM0270	AM0261	AM0010	AM0100	AM0116	AM0222
AL0031	AL0014	AM0210	AM0091	AM0294	AM0397	AM0169	AM0036
AL0225	AL0039	AM0188	AM0151	AM0213	AM0220	AM0120	AM0413
AL0255	AL0208	AM0242	AM0117	AM0410	AM0056	AM0248	AM0156
AL0156	AL0046	AM0086	AM0243	AM0001	AM0379	AM0097	AM0174
AL0036	AL0152	AM0144	AM0302	AM0203	AM0183	AM0045	AM0241
AL0102	AL0103	AM0235	AM0405	AM0415	AM0025	AM0206	AM0274
AL0045	AL0021	AM0094	AM0053	AM0176	AM0412	AM0259	AM0066
AL0139	AL0274	AM0265	AM0172	AM0393	AM0113	AM0004	AM0098

AL0283	AL0105	AM0177	AM0075	AM0396	AM0165	AM0018	AM0197
AL0114	AL0271	AM0226	AM0253	AM0252	AM0194	AM0054	AM0161
AL0204	AL0285	AM0289	AM0258	AM0384	AM0221	AM0090	AM0038
AL0057	AL0177	AM0070	AM0145	AM0191	AM0266	AM0290	AM0149
AL0145	AL0004	AM0223	AM0369	AM0200	AM0071	AM0103	AM0250
AL0136	AL0230	AM0131	AM0074	AM0227	AM0284	AM0382	AM0233
AL0199	AL0216	AM0095	AM0002	AM0033	AM0064	AM0262	AM0371
AL0073	AL0172	AM0068	AM0052	AM0373	AM0013	AM0160	AM0299
AL0299	AL0217	AM0139	AM0400	AM0240	AM0171	AM0228	AM0147
AL0289	AL0133	AM0182	AM0069	AM0280	AM0041	AM0278	AM0099
AL0111	AL0085	AM0057	AM0260	AM0152	AM0372	AM0395	AM0403
AL0083	AL0051	AM0092	AM0293	AM0187	AM0168	AM0011	AM0211
AL0218	AL0029	AM0186	AM0111	AM0006	AM0108	AM0208	AM0273
AL0307	AL0149	AM0301	AM0123	AM0189	AM0398	AM0020	AM0158
AL0146	AL0065	AM0407	AM0386	AM0217	AM0267	AM0076	AM0367
AL0245	AL0235	AM0268	AM0244	AM0110	AM0046	AM0096	AM0085
AL0100	AM0385	AM0256	AM0007	AM0287	AM0286	AM0414	AN0026
AL0302	AM0232	AM0132	AM0271	AM0237	AM0063	AM0406	AN0002
AL0054	AM0179	AM0088	AM0416	AM0387	AM0034	AM0026	AN0003
AL0201	AM0101	AM0162	AM0048	AM0125	AM0015	AM0184	AN0001
AL0009	AM0292	AM0058	AM0364	AM0164	AM0049	AM0366	AO0025
AL0306	AM0126	AM0089	AM0277	AM0193	AM0107	AM0016	AO0051
AL0052	AM0380	AM0106	AM0303	AM0224	AM0167	AM0030	AO0168
AP0101	AM0155	AP0180	AP0160	AM0027	AP0129	AM0409	AP0152
AP0143	AP0111	AP0164	AP0007	AO0164	AP0122	AP0018	AP0135
AP0165	AP0175	AP0174	AP0156	AO0154	AP0027	AP0115	AP0132
AP0150	AP0006	AP0179	AP0127	AO0109	AP0114	AP0026	AP0072
AP0116	AP0067	AP0161	AP0146	AO0161	AP0159	AP0147	AP0118
AP0071	AP0137	AP0148	AP0102	AO0052	AP0099	AP0178	AP0120
AP0023	AO0183	AP0112	AP0145	AO0100	AP0110	AP0100	AP0015

RECUEIL PREFECTURE

Le 15/02/2024

Application approuvée

99_DE-066-2186/1983-2024-0212-0611_24_06_1

AO0009 AO0073 AP0016 AP0176 AO0046 AP0028 AP0017 AP0151

AO0069

AO0152

Lavail



Producteur
 ID de la ZAER
 Code postal

urbamairie-sorede.fr
 145804
 66690

Informations cartographiques

Commune
 Code INSEE|COG
 Code SIREN
 EPCI

Sorède
 66196
 216601963
 CC des Albères, de la Côte
 Vermeille et de l'Illobéris
 (200043602)

Département
 Région

Pyrénées-Orientales (66)
 Occitanie (76)

Surface de la zone (en m²)

56 109

Surface de la zone (en ha)

5.61

Surface de la commune (en m²)

34577400

Rapport entre la surface de la ZAER et celle de la commune

0,16 %

Usage actuel du sol

Sections cadastrales LAVAIL

B0207	B0050	B0051	B0251	B0056
B0250	B0173	B0049	B0036	B0165
B0046	B0045	B0039	B0177	B0035
B0179	B0178	B0033	B0254	B0175
B0040	B0041	B0253	B0182	B0090
B0091	B0089	B0225	B0087	B0088
B0080	B0079	B0078	B0072	B0086
B0084	B0085	B0097	B0072	B0247
B0241	B0076			

Parkings



Producteur

Producteur urba@mairie-sorede.fr
 ID de la ZAER 130253
 Code postal 66 690

Informations cartographiques

Commune Sorède
 Code INSEE|COG 66196
 Code SIREN 216601963
 EPCI CC des Alberes, de la Côte Vermeille et de l'Illibéris (200043602)
 Département Pyrénées-Orientales (66)
 Région Occitanie (76)
 Surface de la zone (en m²) 9 219
 Surface de la zone (en ha) 0.92
 Surface de la commune (en m²) 34577400
 Rapport entre la surface de la ZAER et celle de la commune 0.03 %
 Usage actuel du sol Non
 Extension de la zone sur d'autres communes Non

REÇU EN PREFECTURE

le 15/02/2024

Préfecture de la Région Île-de-France

99_DE-466-218601963-2024-0212-06L_24_06_1

REÇU EN PREFECTURE

Le 15/02/2024

www.prefect.gouv.fr

99_DE-066-219601993-2024-0212-DEL_24_06_1